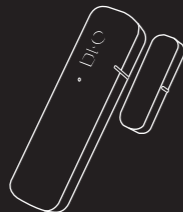


ED-SE-01

Détecteur d'occupation



ED-SE-02

Détecteur d'ouverture



ED-SE-03

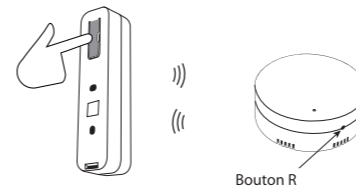
Sonde de température

2. Associer avec un autre périphérique DiO

Ce produit est compatible avec l'ensemble des périphériques DiO fonctionnant sous le protocole radio 868MHz by edisio, ainsi qu'avec la Home Box DiO.
Grâce à la Home Box DiO, vous pouvez également rendre compatible votre récepteur 868MHz by edisio avec les périphériques fonctionnant sous le protocole 433MHz by DiO
Plus d'informations sur www.getdio.com.

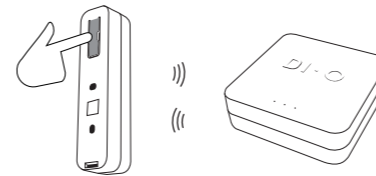
2.1. Associer avec un périphérique DiO 868Mhz by edisio

Mettre le récepteur en mode d'apprentissage (voir manuel du récepteur).
Endéans les 10 secondes, appuyer sur le bouton du détecteur. Le récepteur confirme en bipant ou en clignotant rouge.
Endéans les 10 secondes, appuyer à nouveau sur le bouton R du récepteur, le bip ou le clignotement de la LED s'arrête pour confirmer.



2.2. Associer avec la DiO Home Box

Installer votre DiO Home Box (voir manuel de la Home Box) et suivre les étapes "Ajouter un périphérique" sur l'application mobile DiO ou l'interface web www.getdio.me

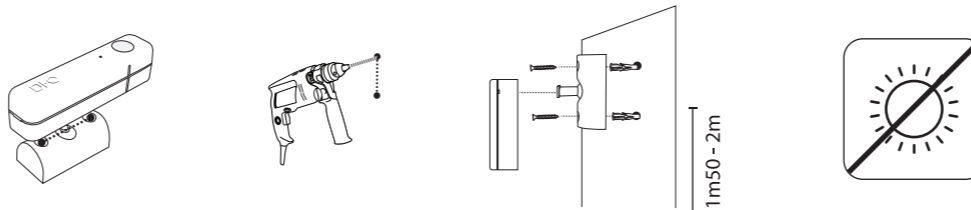


2.3. Effacer le lien avec un périphérique DiO

Voir manuel du récepteur

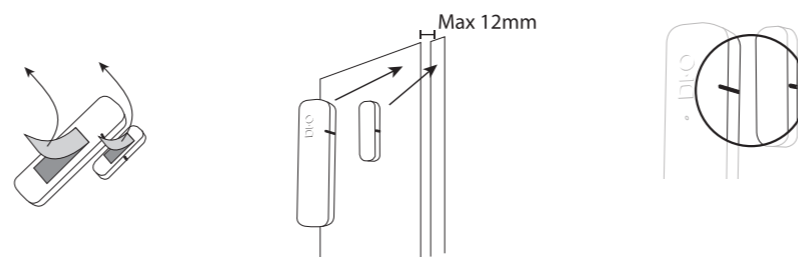
3. Installer le détecteur

ED-SE-01 : Détecteur d'occupation



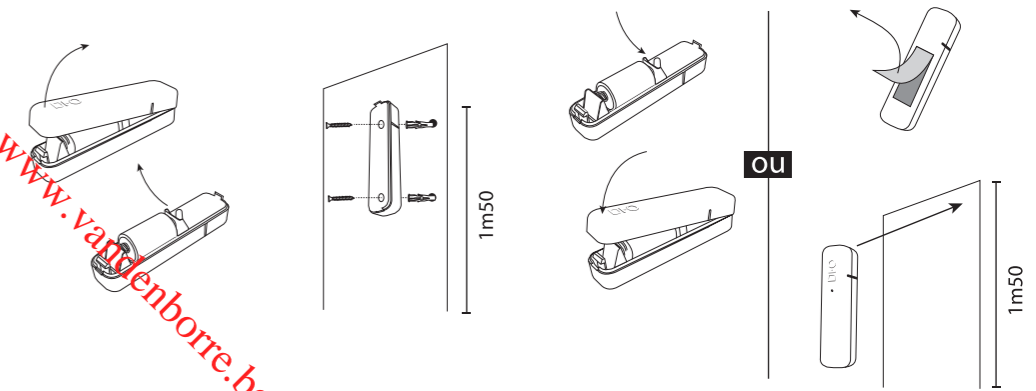
Fixer le module sur le mur à l'aide des adhésifs et / ou des vis et chevilles fournies.
Nous recommandons de placer le détecteur à une hauteur de 1,5-2m et de ne pas le placer face à une vitre ou autre source de chaleur, ni sur un support en mouvement (porte, fenêtre, ...).
Attention, il s'agit d'un détecteur d'occupation: le capteur détectera toute différence de température (min. 4°C) entre la cible de détection et son environnement.

ED-SE-02 : Détecteur d'ouverture



Fixer le capteur sur l'ouvrant à l'aide des adhésifs et /ou des vis et chevilles fournies.
Fixer ensuite le contact magnétique en alignant les deux lignes de repères situées sur le capteur et le contact.
A chaque ouverture et fermeture, le capteur enverra un signal à votre périphérique ou Home Box DiO.

ED-SE-03 : Sonde de température



Fixer le capteur sur l'ouvrant à l'aide des adhésifs et / ou des vis et chevilles fournies.

4. Modes avancés

ED-SE-01 : Détecteur d'occupation

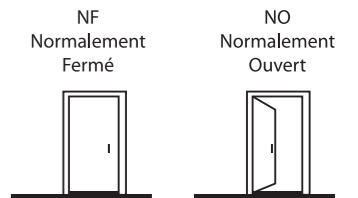
Minuterie

Il est possible d'activer une minuterie sur le détecteur pour que l'appareil connecté s'éteigne automatiquement après le temps imparti.
Plusieurs minuterie sont possibles:
- Pas de minuterie: appuyer 2x sur le bouton R, la led clignote 2x pour confirmer (par défaut).
- 30 secondes: 3x sur le bouton R, la led clignote 3x pour confirmer.
- 1 minute: 4x sur le bouton R, la led clignote 3x pour confirmer.
- 10 minutes: 5x sur le bouton R, la led clignote 5x pour confirmer.
- 30 minutes: 6x sur le bouton R, la led clignote 6x

ED-SE-02 : Détecteur d'ouverture

Inversion du signal

Par défaut, le module est en mode 'Normalement ouvert' (NO, envoie un signal ON à l'ouverture). Il est possible d'inverser ce signal en 'Normalement fermé' (NF, envoie un signal OFF à l'ouverture) en appuyant 3x sur R, la led clignote 3x pour confirmer le mode NF.
Pour revenir en mode NO appuyer 2x sur R, la led clignote 2x pour confirmer.



ED-SE-03 : Sonde de température

Delta température

Par défaut, le delta de température est programmé à 1°C (+/-10%) afin d'optimiser l'autonomie de la batterie. Pour une meilleure précision, il est possible d'utiliser un delta de température de 0,5°C (+/- 10%) en appuyant 2x sur le bouton R, la led clignote alors 2x pour confirmer.
Pour revenir à un delta de température de 1°C (+/-10%), appuyer 3x sur le bouton R, la led clignote 3x pour confirmer.

5. Caractéristiques techniques

Fréquence et protocole: **868,3MHz** by edisio
Portée de transmission: 150m (en champs libre)
Utilisation intérieure (IP20), ne pas utiliser dans un environnement humide
Batterie: ER 14 250 3,6V DC

ED-SE-01

Température de fonctionnement: -5 à 50°C
Angle de détection: 93° vertical, 110° horizontal
Distance de détection: jusqu'à 8m
h x l x p: 74 x 17 x 28 mm

ED-SE-02

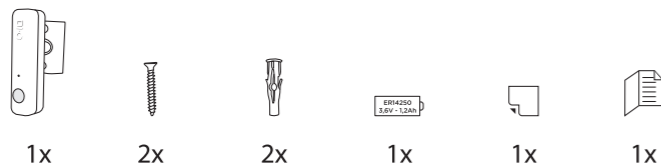
Température de fonctionnement: -5 à 50°C
Ecart maximal autorisé entre le contact et le capteur: 12mm
h x l x p: 74 x 17 x 19 mm

ED-SE-03

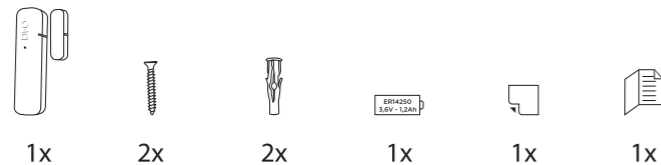
Température de fonctionnement: -5 à 50°C
Delta température: 0,5°C ou 1°C (+/- 10%) (voir modes avancés)
h x l x p: 74 x 17 x 19 mm



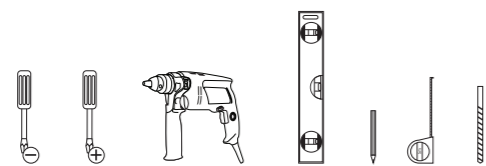
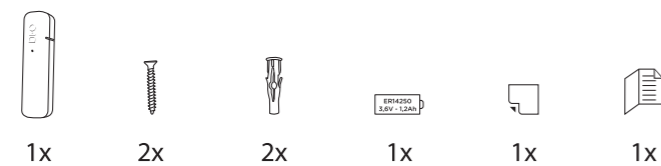
ED-SE-01 : Détecteur d'occupation



ED-SE-02 : Détecteur d'ouverture



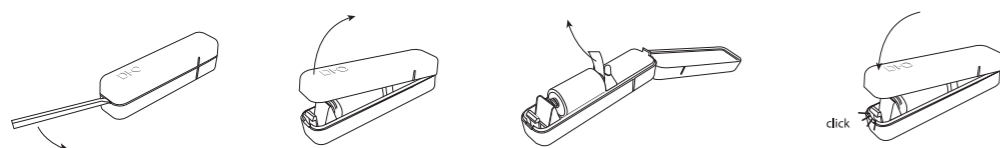
ED-SE-03 : Sonde de température



Activer votre garantie

Pour activer votre garantie, remplissez le formulaire en ligne sur www.getdio.com/warranty

1. Activer le capteur



Downloaded from www.vandenborre.be

6. Résolution de problèmes

Chaque changement de statut (ouverture/fermeture/détection) est indiqué par un clignotement de la led.

La led ne clignote pas, vérifier que :

- la pile ne soit pas plate
- la pile soit bien placée
- la distance entre le contact et le capteur n'excède pas 12mm (ED-SE-02 uniquement)
- l'alignement entre le contact et le capteur soit correct (ED-SE-02 uniquement)

Il y a des détections intempestives (ED-SE-01 uniquement):

- Déplacer le capteur afin qu'il ne soit pas directement exposé à un rayon lumineux (soleil, lampe, ...).

La minuterie ne fonctionne pas(ED-SE-01 uniquement):

- Chaque détection relance le compte à rebours de la minuterie. Etant un capteur d'occupation et non de mouvement, une simple occupation dans la pièce va relancer la minuterie, ce qui peut laisser penser que la minuterie ne fonctionne pas.
- Modifier l'emplacement de votre détecteur pour pallier à ce problème.

7. Entretien et nettoyage

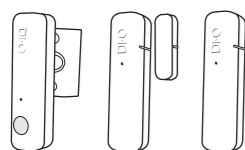
Pour un bon fonctionnement, éviter l'accumulation de poussière sur la lentille de détection.

Nettoyer le capteur avec un chiffon propre et sec.

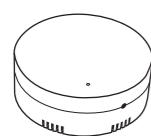
8. Compléter votre installation

Complétez votre installation avec les solutions DiO pour contrôler votre chauffage, votre éclairage, vos volets roulants, votre jardin ou encore visualiser ce qui se passe chez vous avec la vidéosurveillance.

Facile, qualitatif et économique, découvrez toutes les solutions DiO connected home sur www.getdio.com



- ED-SE-01** Détecteur d'occupation
- ED-SE-02** Détecteur d'ouverture
- ED-SE-03** Sonde de température



- ED-SH-01** Module pour volet
- ED-TH-02** Module pour chaudière et chauffage électrique
- ED-TH-03** Module pour chauffage électrique fil pilote (France)
- ED-LI-01** Module pour luminaire



- ED-GW-01** Dio Home Box



Recyclage

Conformément aux directives européennes DEEE(2002/96/EC) et relative aux accumulateurs (2006/66/EC), tout appareil électrique, électronique ou accumulateur doit être collecté séparément par un système local et spécialisé de collecte des déchets. Ne jetez pas ces produits avec les déchets ordinaires. Consultez la réglementation en vigueur. La marque en forme de poubelle indique que ce produit ne doit pas être jeté avec les ordures ménagères dans aucun des pays de l'UE. Afin de prévenir tout risque sur l'environnement ou la santé humaine lié à la mise au rebut incontrôlée, recyclez le produit de façon responsable afin de promouvoir l'utilisation durable des ressources matérielles. Pour renvoyer votre appareil usagé, utilisez les systèmes de renvoi et collecte ou contactez le revendeur d'origine. Il se chargera du recyclage dans le respect des dispositions réglementaires.

CHACON déclare que l'appareil Détecteur d'occupation ED-SE-01, Détecteur d'ouverture ED-SE-02, Sonde de température ED-SE-03 sont conformes aux exigences essentielles et aux autres dispositions pertinentes de la directive 1999/5/CE:

EN301 489-1 V1.9.2 (2011-09) & EN301 489-3 V1.6.1 (2013-08)
EN60950-1: 2006+A11:2009+A1:2010+A12:2011+A2:2013
EN 300 220-1 V2.4.1 (2012-05) & EN 300 220-2 V2.4.1 (2012-05)

Wavre, Belgium, 14/04/2015
Brice Dessain, Marketing Manager

Hotline



www.getdio.com



BE + 32 900 51 100 (Tarif nat. / Nat. tarif : 0,45€/min)
FR + 33 1 57 32 48 12 (Prix communication nationale)
ES + 34 911 899 443 (Precio Comunicación Nacional)
PT + 351 221 450 250 (Preço Comunicação Nacional)

v1.0 150414